

## Informations et règlement

### RANDONNEE PEDESTRE

Organisée en collaboration avec les clubs de randonnée de Montreuil Juigné, la randonnée pédestre est ouverte à tous. Elle se déroulera sur deux circuits de 8 ou 11 kilomètres au choix.

### SENSIBILISATION DU PUBLIC

- Des affiches et tracts seront déposés
- Les médias seront contactés
- Un stand sera tenu par Trans-Forme

### HEBERGEMENT

- Royal Hôtel 8bis, Place de la Visitation 49100 ANGERS Tel. :02.41.88.30.25 (proche de la gare)
- B and B hôtel route de Nantes à Beaucouzé Tel. : 02.41.72.39.39
- Campanile route de Nantes à Beaucouzé tel :02.41.36.06.60

Je vous invite à faire directement votre réservation

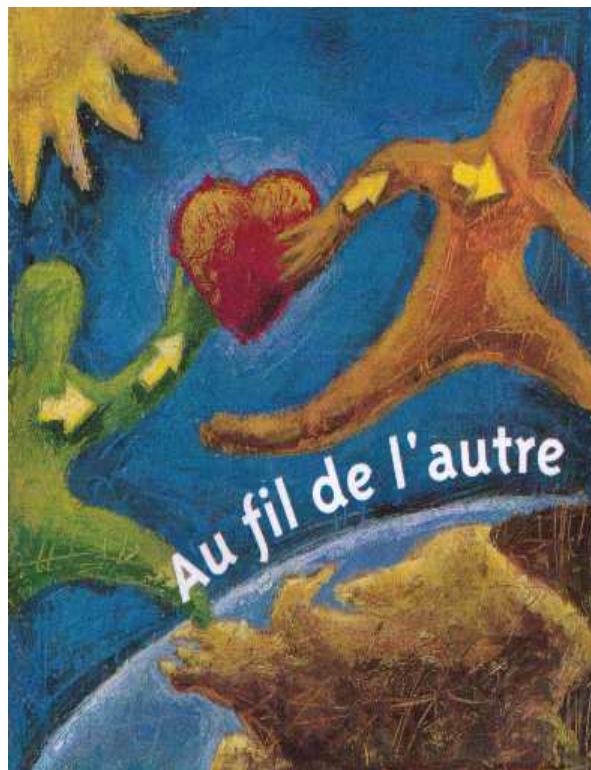
### PREREQUIS MEDICAUX

Pour participer :

- 1-Les adhérents transplantés doivent avoir été transplantés depuis plus de six mois
- 2-Les adhérents transplantés ou dialysés doivent :
  - Fournir **avant le 3 septembre 2011, le certificat (M1) datant de moins de 2 mois** du médecin qui suit votre transplantation ou votre dialyse.
  - **Pour la randonnée**, joindre le certificat M3
  - Les certificats M1 et M3 sont à demander au secrétariat de Trans-Forme si vous ne les avez pas.
- 3-Les adhérents sympathisants devront fournir un **certificat médical de moins de trois mois** indiquant la non contre indication à la pratique de la randonnée ou une licence fédérale à cette activité

L'ASSOCIATION TRANS-FORME ORGANISE  
sa

«13ème Randonnée pédestre  
pour le don d'organes»



Le 10 septembre 2011

Randonnée pour débutants et confirmés  
8 et 11 km  
Cantenay Epinard - Montreuil Juigné  
Suivi d'un repas-buffet (réservation obligatoire)  
Inscriptions et renseignements  
[transforme49@sfr.fr](mailto:transforme49@sfr.fr) 02 41 87 98 78

## Nos partenaires

Gilles Falour, Viticulteur, Les Verchers sur Layon  
La COTRA  
La Mairie de Montreuil Juigné  
Le Conseil Général de Maine et Loire

Loisirs Vacances de Montreuil Juigné

## La sécurité

Sera assurée bénévolement par :

Les secouristes de la Croix Blanche

## ASSURANCE

Une assurance «responsabilité Civile » et «Individuelle Accident et assistance» est contractée par Trans-Forme pour **ses adhérents**.

## LA SECURITE

Elle est assurée par les secouristes de la Croix Blanche

## INSCRIPTIONS

Pour participer au week-end :

1) Tout participant doit :

- Etre adhérent, à jour de sa cotisation ou s'acquitter la participation financière de 10€ pour toute la manifestation, ou 5€ pour la randonnée, ou 8€ pour le buffet seul. Merci de rédiger un chèque à l'ordre de Trans-Forme Ouest Bretagne
- Renvoyer avant le 3 **septembre 2011**, le bulletin d'inscription ci dessous, accompagné, d'un chèque correspondant au montant de votre (vos) inscription(s)
- Fournir les certificats médicaux requis (cf. ci dessus)
- 
- 2) Les adhérents de moins de 18 ans doivent nous fournir une autorisation parentale (nous demander le formulaire)

## CLOTURE DES INSCRIPTIONS:

**3 septembre 2011 pour le buffet**

Jusqu'à 15 mn avant le départ pour la randonnée seule

Les clubs de randonnée de Montreuil Juigné, Marielle et toute l'équipe angevine vous invitent à la treizièmz **randonnée** organisée par TRANS-FORME en région angevine en faveur du don d'organes.

### Programme

Ouvert à tous débutants et confirmés

**Samedi 10 septembre 2011 :**

- 13h15 : Accueil Place de la République à Montreuil Juigné
- 14h00 : Départ en bus pour Feneu
- 14h30 : Départ de la randonnées pédestre
- 15h30 environ: Halte ravitaillement
- 18h : Arrivée prévue à Montreuil Juigné Verre de l'amitié
- 19h : repas-buffet pour ceux qui le souhaite

**Pour tous renseignements et retour d'inscription:**

Marielle FALOUR  
17, Cité Vauban  
49000 ANGERS  
Tel. : 02.41.87.98.78  
Port : 06.82.64.68.53  
Mail. transforme49@sfr.fr

## BULLETIN D'INSCRIPTION INDIVIDUEL

<sup>21<sup>ème</sup></sup> **RANDONNEE ANGEVINE**  
**10 SEPTEMBRE 2011**

A retourner avant le 3 septembre 2011  
à Marielle FALOUR 17, cité Vauban 49000 ANGERS

NOM : PRENOM :

DATE DE NAISSANCE :

ADRESSE

TEL. DOMICILE :

TEL. TRAVAIL :

TEL. MOBILE :

MAIL :

TRANSPLANTE(E) DE :  
DIALYSE(E)  
SYMPATHISANT(E)

Pour les non adhérents :  
(offert aux adhérents par le secteur)

✕ Randonnée pédestre	.....	5,00 €
✕ Buffet + randonnée	.....	10,00 €
✕ Buffet seul	.....	8,00 €

**TOTAL A PAYER** = .....€  
**AVANT LE 3 SEPTEMBRE 2010**

J'arriverai  En voiture  
 En train à .....heures à Angers  
(nous pouvons aller vous chercher)

Date et signature :  
(parents pour les mineurs)